

«ЗАТВЕРДЖУЮ»

Голова Приймальної комісії

Валентина ЯКУБІВ

«18» травня 2026 р.

2026 р.



ПРОГРАМА

з фахового іспиту (визначення рівня творчих та/або
фізичних здібностей вступників)

Рисунок

для зарахування на навчання на перший рік навчання
за освітнім рівнем магістра за спеціальністю
В4 Образотворче мистецтво та реставрація
на основі освітнього рівня бакалавра, магістра, освітньо-
кваліфікаційного рівня спеціаліста у 2026 році

Розглянуто та схвалено
на засіданні Приймальної комісії
Карпатського національного
університету імені Василя Стефаника
Протокол № 4 від 18 травня 2026 р.

ПОЯСНЮВАЛЬНА ЗАПИСКА

Метою фахового випробування з “Рисунку” є перевірка знань і відбір вступників для зарахування на навчання за ступенем магістра за спеціальністю В 4 “Образотворче мистецтво та реставрація” (освітньо-професійна програма “Образотворче мистецтво”) на основі освітнього рівня бакалавра (спеціаліста/магістра) у 2026 році.

Програма містить основні завдання з “Рисунку” та перелік рекомендованої літератури.

Наведений перелік завдань, які виносяться на вступне випробування дасть можливість вступнику систематизувати свої знання та допоможе зорієнтуватися, на які питання треба звернути увагу при підготовці до вступного випробування.

Перелік рекомендованої літератури сприятиме у пошуку і підборі джерел підготовки для вступного випробування.

Програма творчого завдання з “Рисунку”.

Виконати з натури рисунок гіпсової голови людини з плечевим поясом.

Рисунок виконується олівцем на аркуші паперу формату А-2.

Вступник повинен:

- виконати рисунок згідно з вимогами композиції та перспективи;
- правильно передати пропорції людини (лінійно-конструктивна побудова);
- виявити форму гіпсової голови людини з плечевим поясом засобами передачі світлотіньових відношень штрихування.

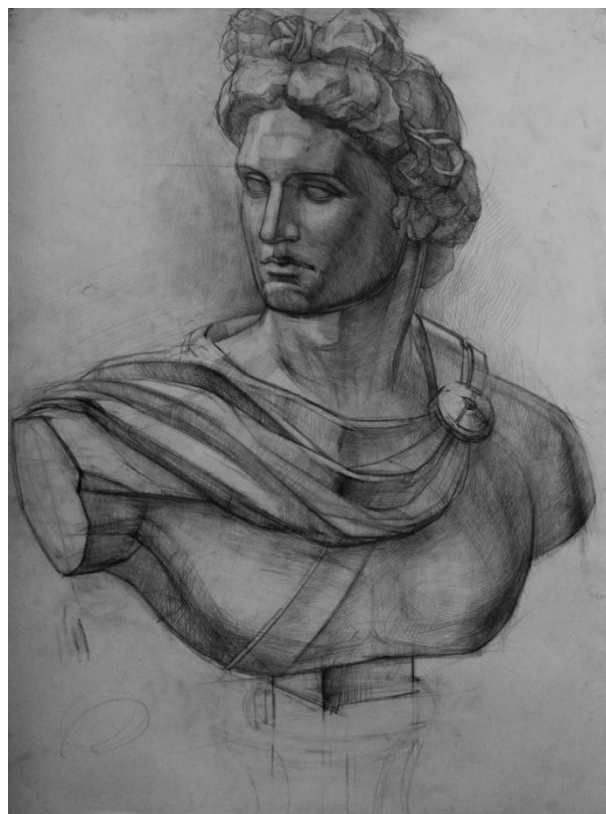
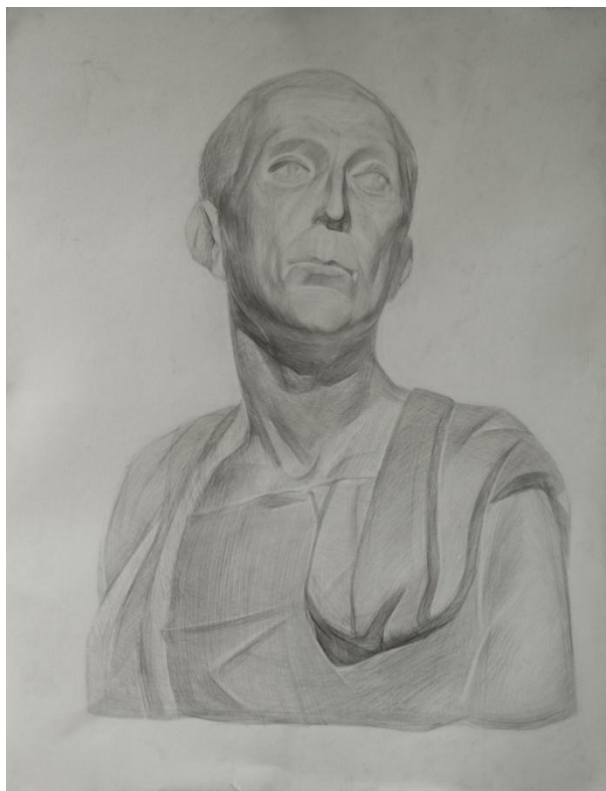
Термін виконання рисунку – 4 години.

Критерії оцінювання.

Рисунок гіпсової голови людини з плечевим поясом оцінюється з урахуванням основних критеріїв:

- композиція гіпсової голови людини з плечевим поясом на форматі паперу;
- передача пропорцій і конструктивної побудови гіпсової голови людини з плечевим поясом (перспективи);
- виявлення форми засобами передачі світлотіньових відношень.

ВЗІРЦІ РОБІТ:



ПЕРЕЛІК РЕКОМЕНДОВАНОЇ ЛІТЕРАТУРИ

1. Белянський О.М., Осипова Т.Г. Рисунок і перспектива. Теорія і практика короткочасного рисунка. Київ, 2019. 138 с.
2. Гілязова Н.М. Рисунок. Живопис. Навчальний посібник для студентів вищих навчальних закладів. Івано-Франківськ: Симфонія форте, 2020. 112 с.
3. Гопцій О. Б., Матвєєва П. М. Рисунок, живопис, скульптура: навч. посіб. Київ: ТОВ «ЦП «КОМПРИНТ», 2022. 178 с.
4. Дворник Ю. В. Жива вода рисунка Тернопіль: Навч. Книга-Богдан, 2009. 145 с.
5. Джахірул Амін Анатомія для художників: Наочний посібник із зображення людського тіла. ArtHuss: 2022. 304 с.
6. Кириченко М.А., Кириченко М.І. Основи образотворчої грамоти: Навч. посіб.– Київ: Вища школа, 2002. 190 с.
7. Лукань В. Рисунок. Методичний посібник до навчального курсу.– Івано-Франківськ: Плай, 2005. 160 с.
8. Прокопович Т., Берlach О. Рисунок. Методичні рекомендації з освітнього компоненту. Луцьк, 2022. 17 с.
9. Туманов І.М. Рисунок, живопис, скульптура. Навч. посібник. Львів: Аверс. 2010. 496 с.
10. Сидор М. Теорія і практика рисунку: навчальний посібник. Дрогобич РВВ ДДПУ ім. Івана Франка, 2018. 156 с.
11. Сухенко В.О. Рисунок. Київ: «BONAMENTE», 2004. 176 с.

КРИТЕРІЇ ОЦІНЮВАННЯ

Критерії	Підкритерії	Бали
Композиційне вирішення рисунку (40 балів)	Непропорційність зображення рисунку	- 20
	Невдале компонування зображення на форматі	- 20
Пропорційність зображення та лінійно-конструктивна побудова (60 балів)	Відсутність правильної лінійно-конструктивної побудови фігур	- 30
	Негармонійне зображення предметів	- 30
Світлотіньове вирішення роботи (60 балів)	Відсутність світлотіньових градацій тону на фігурах	- 30
	Тональність виконано тушуванням, а не штриховими лініями	- 15
	Недостатня акуратність виконання роботи	- 15
Цілісність виконання й характерність роботи (40 балів)	Відсутність художньо - образного завершення	- 20
	Незавершеність виконаної роботи	- 20
200 балів		- 200 балів